

HJS-Nr. 90 82 3020

(Ø 76/70 mm)



HJS-Tuning Katalysator | HJS-Tuning Catalyst




103R-000826

GB 61

Hyundai i20N

Euro 6d

 www.hjs-motorsport.com

 www.facebook.com/hjsmotorsporttuning

 www.instagram.com/hjsmotorsport

 www.youtube.com/@hjsmotorsport

HJS 
MOTORSPORT & TUNING

Verwendung | Application

Modell Model	Baujahr Year of manufacture	KBA-Typ Type	Ltr./kW Ltr./kW	Motortyp Engine type	Abgasnorm Emission standard
Hyundai					
i20N	2021 - 2024	BC3 e5*...*0121*	1.6/150	G4FV	Euro 6d

Diese Einbauanleitung wurde erstellt durch: | These installation instructions were created by:

HJS Emission Technology GmbH & Co. KG
Dieselweg 12, 58706 Menden/Sauerland, Germany
Telefon | Phone +49 (0) 23 73/987-0
E-Mail | Email motorsport@hjs.com

Urheberrechtlich geschützt/© by HJS Emission Technology GmbH & Co. KG, D-58706 Menden/Sauerland

Alle Informationen und Daten in diesem Druckerzeugnis wurden mit größter Sorgfalt erstellt. Für Fehler, Auslassungen oder sonstige Ungenauigkeiten ist eine Haftung ausgeschlossen. Bei den in diesem Dokument genannten Anwendungen besteht die Möglichkeit, dass diese nur bis zum angegebenen Datum zutreffen, welches auf der Rückseite gedruckt ist. Inhaltliche Änderungen vorbehalten. Nachdruck oder Vervielfältigungen, auch auszugsweise, einschließlich Bildern und Grafiken, sind nur mit schriftlicher Genehmigung von **HJS Emission Technology** gestattet. Wir behalten uns alle Rechte vor.

All information and data stated in this printed document has been compiled with utmost care. Nevertheless, HJS accepts no liability for any errors, omissions or other inaccuracies contained herein. The vehicle applications cited in this document may possibly be valid only up to the date printed on the last page of the document. Subject to change without notice. Reprinting or reproduction, in whole or in part, including of photographs, illustrations or graphics, is not permitted without the prior written consent of **HJS Emission Technology**. We reserve all rights in connection with this document.

Inhalt | Content

Deutsch

Verwendung	2
Produktinformation	4
Sicherheitshinweise.....	5
Einbauhinweise	5
Einbauanleitung.....	6 - 8

Englisch

Application.....	2
Product information.....	9
Safety instructions.....	10
Installation notes	10
Installation instructions.....	11 - 13

Produktinformation

ALLGEMEINE INFORMATION & EMPFEHLUNGEN



HJS Tuning Katalysatoren sind nach **ECE Regelung Nr. 103** genehmigt. Dies ist durch die Prägung auf dem Typenschild erkennbar. Die Katalysatoren können ohne Eintragung in alle Fahrzeuge im Verwendungsbereich der Genehmigung (siehe letzte Seite) verbaut werden. Das Mitführen der Genehmigung ist nicht erforderlich.

Der Katalysator wurde mit einer Integral-Isolierung zum Schutz vor Strahlungswärme von temperaturempfindlichen Motorbauteilen ausgestattet. Beim erstmaligen Einsatz, kann es zu einer leichten Rauchentwicklung im Bereich der Isolierung kommen.

Wir empfehlen, den Dichtring zwischen Turbolader und Katalysator zu erneuern.

Nach dem Einbau einer HJS Tuning Downpipe mit OPF empfehlen wir, die Adaptionswerte entsprechend der Vorgaben des jeweiligen Fahrzeugherstellers zurück zu setzen. Die Vorgehensweise ist je nach Fahrzeughersteller in den handelsüblichen Diagnosegeräten bzw. in deren Diagnosesoftware hinterlegt. Hierdurch findet eine Neuanpassung von Parametern statt, die die Alterung bzw. Serienstreuung über die Fahrzeuglebensdauer ausgleicht. Dies ist wichtig, um Fehlermeldungen nach dem Einbau einer Downpipe zu vermeiden. Das Anlernen der neuen Adaptionswerte findet über den gesamten Drehzahl- und Lastbereich statt, welches anfänglich zu einem unruhenden Motorlauf führen kann.



Die Entsorgung des alten Katalysators erfolgt über ein zertifiziertes Katalysator-Recycling Unternehmen.

Sicherheitshinweise

VORSICHT



VERBRENNUNGSGEFAHR durch Berühren von heißen Teilen der Abgasanlage!
Alle Arbeiten nur bei abgekühlter Abgasanlage durchführen!



SCHNITTGEFAHR durch scharfe Kanten an der Integral-Isolierung!
Schnitthemmende Handschuhe tragen.



Sicherheitsschuhe und Handschuhe tragen!

Einbauhinweise

HINWEIS

Beim Ein- und Ausbau sind in allen Punkten die Herstellervorgaben zu beachten! Die Gemisch-aufbereitung, Lambdaregelung und Zündanlage sind auf einwandfreie Funktion zu überprüfen. Zündkerzen, Leitungsverbindungen etc. sind gegebenenfalls zu erneuern.



Der Einbau ist ausschließlich durch das qualifizierte Fachpersonal einer Kfz-Werkstatt durchzuführen.

Einbauanleitung

HINWEIS

Voraussetzungen:

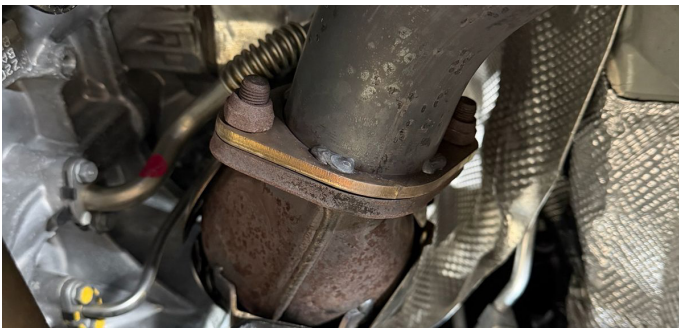
- Fahrzeug auf geeigneter Hebebühne (2-Säulen-Hebebühne) abstellen.
- Motor muss abgekühlt sein (Verletzungsgefahr durch heiße Beuteile vermeiden).

1. Ausbau des Original-Katalysators

- 1.1 Motorhaube öffnen.
- 1.2 Motorabdeckung abnehmen.
- 1.3 Steckverbindung der Lambdasonde vor dem Katalysator trennen.

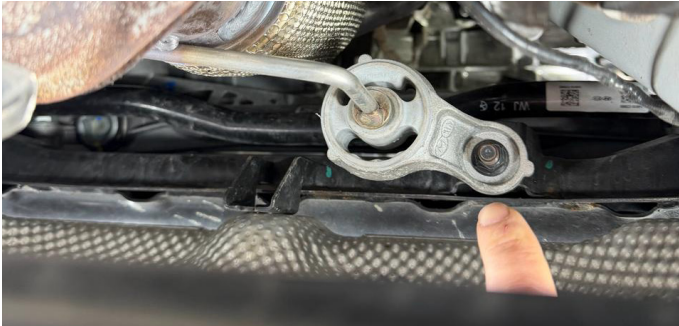


- 1.4 Lambdasonde aus dem Katalysator ausbauen und sicher ablegen.
- 1.5 Fahrzeug auf der 2-Säulen-Hebebühne anheben.
- 1.6 Muttern am Abgangsflansch des Katalysators lösen und entfernen.

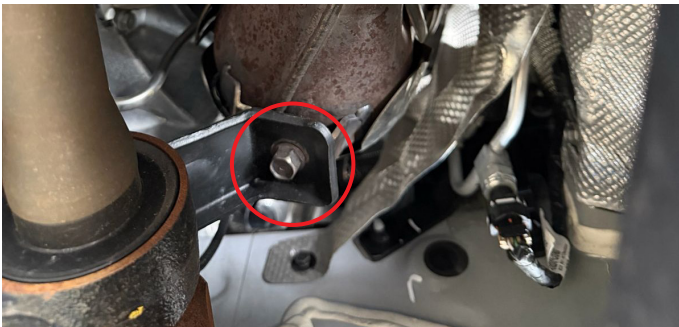


Einbauanleitung

- 1.7 Falls erforderlich, die Halterung des Auspuffgummis lösen, um zusätzlichen Bauraum zu schaffen.



- 1.8 Befestigungsschrauben und Bolzen der Katalysatoraufhängung (seitlich und unten) lösen und entfernen.



Einbauanleitung

- 1.9 Mutttern am Eingangsflansch des Katalysators (zum Abgasturbolader hin) lösen.
- 1.10 Katalysator vorsichtig aus dem Fahrzeug ausbauen.

- 2. Einbau des Tuning Katalysators** (Der Einbau erfolgt in umgekehrter Reihenfolge des Ausbaus)
 - 2.1 Tuning Katalysator in Einbaulage bringen (mit neuer Dichtung am Eingangsflansch).
 - 2.2 Katalysator mit neuen Mutttern am Turboladerflansch montieren.
 - 2.3 Seitliche und untere Befestigungselemente der Katalysatoraufhängung montieren und anziehen.
 - 2.4 Mutttern am Abgasflansch montieren.
 - 2.5 **Auspuffgummihalter** wieder befestigen.
 - 2.6 **Lambdasonde** einschrauben und den elektrischen Steckverbinder anschließen.
 - 2.7 **Motorabdeckung** montieren.

ACHTUNG

- Alle Dichtungen, Schrauben, Mutttern und sonstige Befestigungselemente sind grundsätzlich zu erneuern.
- Nur bei Verwendung neuer Teile kann eine einwandfreie Dichtheit und Funktion der Abgasanlage gewährleistet werden.

- 3. Abschlussarbeiten**
 - 3.1 Sichtprüfung auf korrekten Sitz, Beschädigungen und Undichtigkeiten des Tuning Katalysators durchführen.
 - 3.2 Motor starten und Abgasanlage auf Dichtheit prüfen.
 - 3.3 Gegebenfalls Befestigungen nachziehen oder Undichtigkeiten beseitigen.
 - 3.4 Lernwerte für Katalysatoralterung mittels Diagnosetester zurücksetzen.

Product information

GENERAL INFORMATION & RECOMMENDS



HJS tuning catalysts are approved in compliance with **ECE Regulation No 103**. This is identifiable by the embossing on the nameplate. These catalytic converters can be installed in all vehicles that fall within the scope of application as stipulated in the approval certificate (see last page) without any need for an additional entry in the registration documentation. There is no need for vehicle owners to carry the approval certificate with them.

The catalyst has been fitted with integrated insulation to protect temperature-sensitive engine components against radiant heat. This insulation can give off a small amount of smoke the first time the vehicle is driven following installation of the catalyst. Disposal is carried out via a certified catalyst recycling company.

We recommend to replace the gasket between the turbocharger and the catalyst.

After installing an HJS Tuning Downpipe with OPF, we recommend resetting the adaptation values according to the specifications of the respective vehicle manufacturer. Depending on the vehicle manufacturer, the procedure is stored in the commercially available diagnostic devices or in their diagnostic software. This results in a readjustment of parameters that compensates for ageing or series dispersion over the vehicle's service life. This is important to avoid error messages after the installation of a downpipe. The learning of the new adaptation values takes place over the entire speed and load range, which can initially lead to an irregular engine running.



The old catalyst is disposed of by a certified catalyst recycling company.

Safety instructions

CAUTION



DANGER OF BURNING by touching hot parts of the exhaust system!
Carry out all work when the exhaust system has cooled down!



DANGER OF CUTTING due to sharp edges on the integral insulation!
Wear cut-resistant gloves.



Wear safety shoes and gloves!

Installation notes

NOTE

The manufacturer's instructions must be observed in all points during installation and removal! The mixture preparation, lambda control and ignition system must be checked to ensure proper function. Spark plugs, cable connections etc. must be replaced if necessary.



All work procedures must be carried out by qualified staff of a vehicle workshop.

Installation instructions

NOTE

Prerequisites:

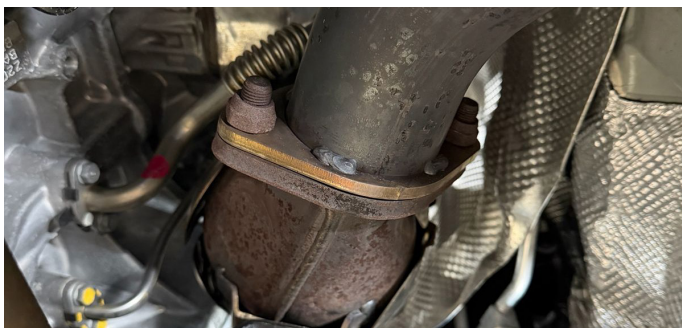
- Park the vehicle on a suitable lifting platform (two-post lift).
- The engine must be cooled down (risk of injury from hot components).

1. Removal of the Original Catalytic Converter

- 1.1 Open the bonnet.
- 1.2 Remove the engine cover.
- 1.3 Disconnect the plug connection of the lambda (oxygen) sensor located before the catalytic converter.

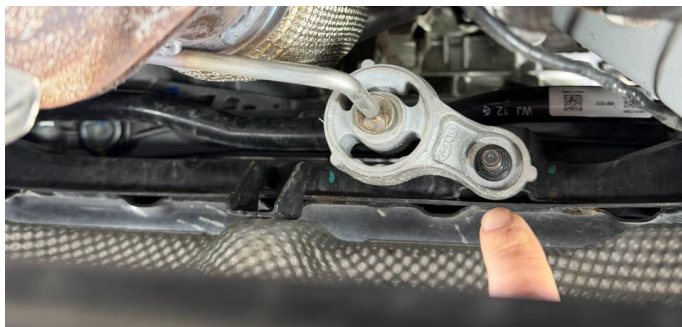


- 1.4 Remove the lambda sensor from the catalytic converter and place it in a safe location.
- 1.5 Raise the vehicle on the two-post lift.
- 1.6 Loosen and remove the nuts on the outlet flange of the catalytic converter.



Installation instructions

- 1.7 If necessary, loosen the exhaust rubber mount bracket to create additional clearance.



- 1.8 Loosen and remove the mounting bolts and studs of the catalytic converter suspension (on the sides and underneath).



Installation instructions

- 1.9 Loosen the nuts on the inlet flange of the catalytic converter (towards the exhaust turbocharger).
 - 1.10 Carefully remove the catalytic converter from the vehicle.
-
2. **Installation of the Tuning Catalytic Converter** (Installation is carried out in the reverse order of removal.)
 - 2.1 Position the tuning catalytic converter for installation (using a new gasket on the inlet flange).
 - 2.2 Mount the catalytic converter to the turbocharger flange using new nuts.
 - 2.3 Install and tighten the side and lower mounting elements of the catalytic converter suspension.
 - 2.4 Mount the nuts on the exhaust flange.
 - 2.5 Reattach the **exhaust rubber mount bracket**.
 - 2.6 Screw in the **lambda sensor** and connect the electrical plug.
 - 2.7 Install the **engine cover**.

CAUTION

- All gaskets, bolts, nuts, and other fastening elements must always be replaced.
- Only the use of new parts ensures proper sealing and correct functioning of the exhaust system.

3. Final Steps

- 3.1 Visually inspect the tuning catalytic converter for correct fit, damage, and leaks.
- 3.2 Start the engine and check the exhaust system for leaks.
- 3.3 If necessary, retighten the fasteners or eliminate any leaks.
- 3.4 Reset the learned values for catalytic converter ageing using the diagnostic tester.

Notizen | Notes

Notizen | Notes



www.hjs-motorsport.com



www.facebook.com/hjsmotorsporttuning



www.instagram.com/hjsmotorsport



www.youtube.com/@hjsmotorsport

HJS Emission Technology
GmbH & Co. KG

Dieselweg 12
D-58706 Menden/Sauerland

Telefon +49 2373 987-0
Telefax +49 2373 987-249

E-Mail: motorsport@hjs.com
Internet: www.hjs-motorsport.com

